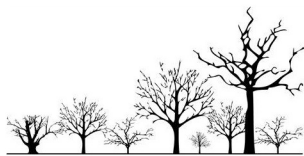


## OSAZOVACÍ PLÁN

č.	druh	pozn.	vzdál. od ZH komunikace	k.ú.	p.č.	vlastník
12	jabloň	rozvětvený vysokokmen	2,5 m	Zahrádky u Č. Lípy	464	Obec Zahrádky
13	jabloň	rozvětvený vysokokmen	2,5 m	Zahrádky u Č. Lípy	464	Obec Zahrádky
14	jabloň	rozvětvený vysokokmen	2,5 m	Zahrádky u Č. Lípy	464	Obec Zahrádky
15	jabloň	rozvětvený vysokokmen	2,5 m	Zahrádky u Č. Lípy	793	KSS LK
16	jabloň	rozvětvený vysokokmen	2,5 m	Zahrádky u Č. Lípy	793	KSS LK
17	jabloň	rozvětvený vysokokmen	2,5 m	Zahrádky u Č. Lípy	793	KSS LK
18	jabloň	rozvětvený vysokokmen	2,5 m	Zahrádky u Č. Lípy	793	KSS LK
19	jabloň	rozvětvený vysokokmen	2,5 m	Zahrádky u Č. Lípy	793	KSS LK
20	jabloň	rozvětvený vysokokmen	3 m	Zahrádky u Č. Lípy	793	KSS LK
21	jabloň	rozvětvený vysokokmen	3 m	Zahrádky u Č. Lípy	793	KSS LK
22	jabloň	rozvětvený vysokokmen	3 m	Zahrádky u Č. Lípy	793	KSS LK
23	jabloň	rozvětvený vysokokmen	3 m	Zahrádky u Č. Lípy	793	KSS LK
24	jabloň	rozvětvený vysokokmen	3 m	Zahrádky u Č. Lípy	793	KSS LK
25	jabloň	rozvětvený vysokokmen	3 m	Zahrádky u Č. Lípy	793	KSS LK
26	jabloň	rozvětvený vysokokmen	3 m	Zahrádky u Č. Lípy	793	KSS LK
27	jabloň	rozvětvený vysokokmen	3 m	Zahrádky u Č. Lípy	793	KSS LK
28	jabloň	rozvětvený vysokokmen	3 m	Zahrádky u Č. Lípy	793	KSS LK
29	jabloň	rozvětvený vysokokmen	3 m	Zahrádky u Č. Lípy	793	KSS LK
30	jabloň	rozvětvený vysokokmen	3 m	Zahrádky u Č. Lípy	793	KSS LK
31	jabloň	rozvětvený vysokokmen	3 m	Zahrádky u Č. Lípy	793	KSS LK
32	jabloň	rozvětvený vysokokmen	3 m	Zahrádky u Č. Lípy	793	KSS LK
33	jabloň	rozvětvený vysokokmen	3 m	Zahrádky u Č. Lípy	793	KSS LK
34	jabloň	rozvětvený vysokokmen	3 m	Zahrádky u Č. Lípy	793	KSS LK

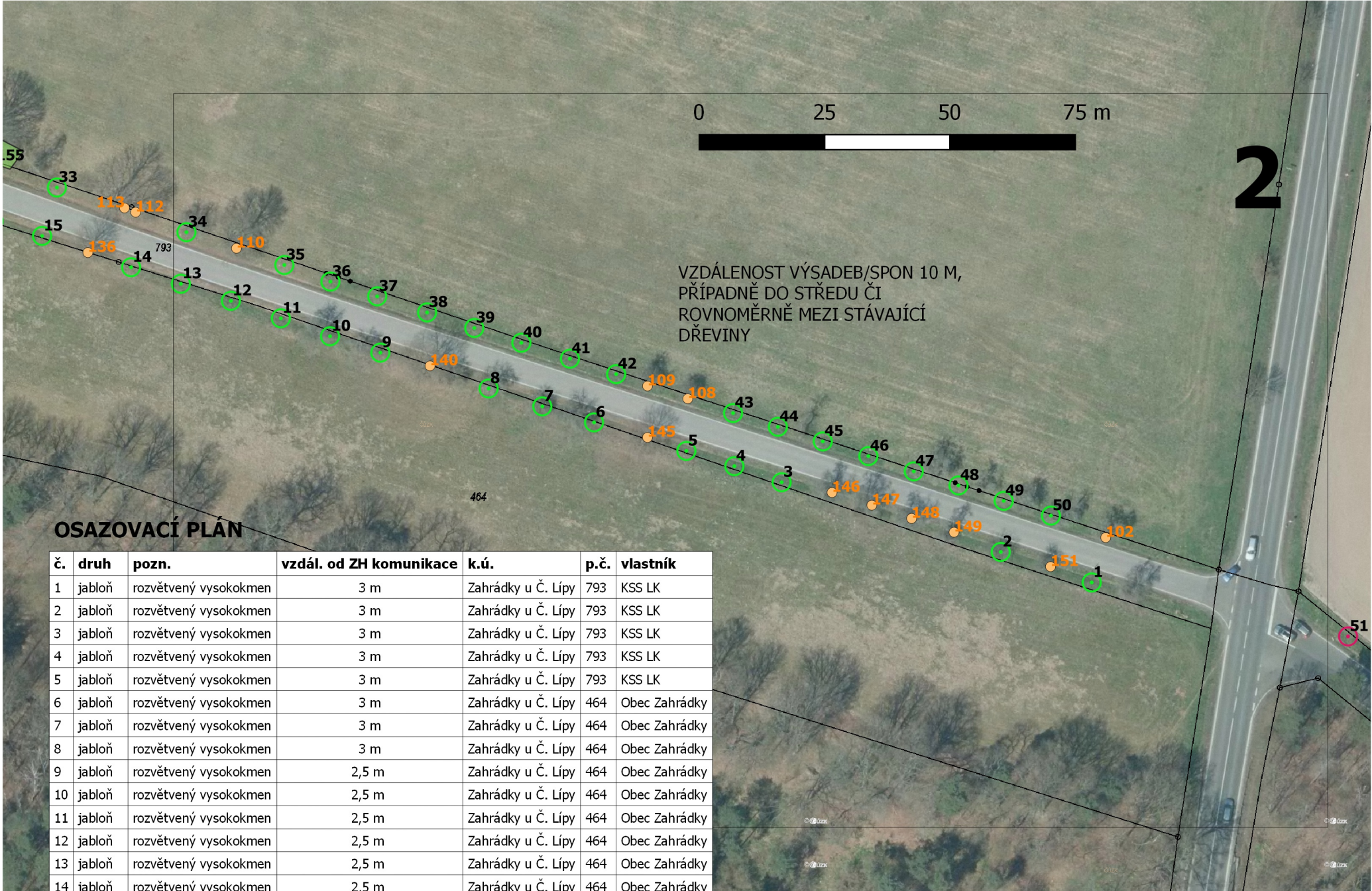
## Legenda

- omezení
- vedení inž. sítí
- Stávající stromy:**
  - bez zásahu
  - k ošetření
- Nová výsadba:**
  - jabloň
  - třešeň
- Zapojený porost:**
  - bez zásahu



<b>REKONSTRUKCE VYBRANÝCH ALEJÍ NA NOVOBORSKU: KOMUNIKACE č. III/26833</b>		ARR - AGENTURA REGIONÁLNÍHO ROZVOJE, spol. s r.o. U Jezu 525/4, 460 01 Liberec www.arr-nisa.cz	
Stupeň dokumentace: REALIZAČNÍ, VZ		Objednatel: Krajská správa silnic Libereckého kraje, příspěvková organizace	
Obsah: OSAZOVACÍ PLÁN - KN, ORTO		Datum: 5/2022	Autor: Ing. Miluše Portlová, DiS.
<b>Příloha: 2.5.4</b>	Měřítko: 1 : 1 000		

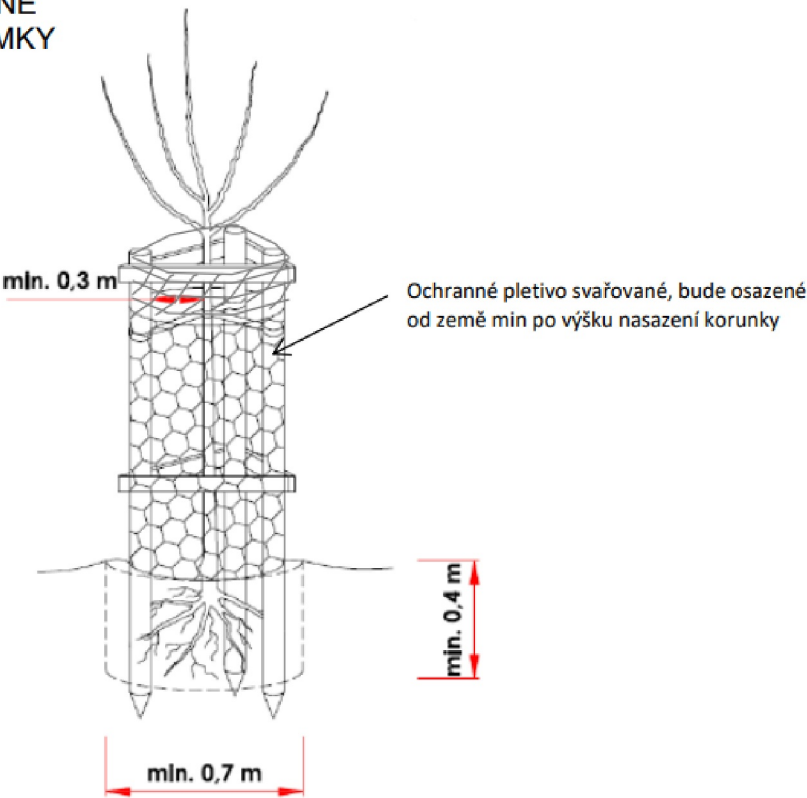




OSAZOVACÍ PLÁN

č.	druh	pozn.	vzdál. od ZH komunikace	k.ú.	p.č.	vlastník
1	jabloň	rozvětvený vysokokmen	3 m	Zahrádky u Č. Lípy	793	KSS LK
2	jabloň	rozvětvený vysokokmen	3 m	Zahrádky u Č. Lípy	793	KSS LK
3	jabloň	rozvětvený vysokokmen	3 m	Zahrádky u Č. Lípy	793	KSS LK
4	jabloň	rozvětvený vysokokmen	3 m	Zahrádky u Č. Lípy	793	KSS LK
5	jabloň	rozvětvený vysokokmen	3 m	Zahrádky u Č. Lípy	793	KSS LK
6	jabloň	rozvětvený vysokokmen	3 m	Zahrádky u Č. Lípy	464	Obec Zahrádky
7	jabloň	rozvětvený vysokokmen	3 m	Zahrádky u Č. Lípy	464	Obec Zahrádky
8	jabloň	rozvětvený vysokokmen	3 m	Zahrádky u Č. Lípy	464	Obec Zahrádky
9	jabloň	rozvětvený vysokokmen	2,5 m	Zahrádky u Č. Lípy	464	Obec Zahrádky
10	jabloň	rozvětvený vysokokmen	2,5 m	Zahrádky u Č. Lípy	464	Obec Zahrádky
11	jabloň	rozvětvený vysokokmen	2,5 m	Zahrádky u Č. Lípy	464	Obec Zahrádky
12	jabloň	rozvětvený vysokokmen	2,5 m	Zahrádky u Č. Lípy	464	Obec Zahrádky
13	jabloň	rozvětvený vysokokmen	2,5 m	Zahrádky u Č. Lípy	464	Obec Zahrádky
14	jabloň	rozvětvený vysokokmen	2,5 m	Zahrádky u Č. Lípy	464	Obec Zahrádky
15	jabloň	rozvětvený vysokokmen	2,5 m	Zahrádky u Č. Lípy	793	KSS LK
16	jabloň	rozvětvený vysokokmen	2,5 m	Zahrádky u Č. Lípy	793	KSS LK
33	jabloň	rozvětvený vysokokmen	3 m	Zahrádky u Č. Lípy	793	KSS LK
34	jabloň	rozvětvený vysokokmen	3 m	Zahrádky u Č. Lípy	793	KSS LK
35	jabloň	rozvětvený vysokokmen	3 m	Zahrádky u Č. Lípy	793	KSS LK
36	jabloň	rozvětvený vysokokmen	3 m	Zahrádky u Č. Lípy	793	KSS LK
37	jabloň	rozvětvený vysokokmen	3 m	Zahrádky u Č. Lípy	793	KSS LK
38	jabloň	rozvětvený vysokokmen	3 m	Zahrádky u Č. Lípy	793	KSS LK
39	jabloň	rozvětvený vysokokmen	3 m	Zahrádky u Č. Lípy	793	KSS LK
40	jabloň	rozvětvený vysokokmen	3 m	Zahrádky u Č. Lípy	793	KSS LK
41	jabloň	rozvětvený vysokokmen	3 m	Zahrádky u Č. Lípy	793	KSS LK
42	jabloň	rozvětvený vysokokmen	3 m	Zahrádky u Č. Lípy	793	KSS LK
43	jabloň	rozvětvený vysokokmen	2,5 m	Zahrádky u Č. Lípy	793	KSS LK
44	jabloň	rozvětvený vysokokmen	2,5 m	Zahrádky u Č. Lípy	793	KSS LK
45	jabloň	rozvětvený vysokokmen	2,5 m	Zahrádky u Č. Lípy	793	KSS LK
46	jabloň	rozvětvený vysokokmen	2,5 m	Zahrádky u Č. Lípy	793	KSS LK
47	jabloň	rozvětvený vysokokmen	2,5 m	Zahrádky u Č. Lípy	793	KSS LK
48	jabloň	rozvětvený vysokokmen	2,5 m	Zahrádky u Č. Lípy	793	KSS LK
49	jabloň	rozvětvený vysokokmen	2,5 m	Zahrádky u Č. Lípy	793	KSS LK
50	jabloň	rozvětvený vysokokmen	2,5 m	Zahrádky u Č. Lípy	793	KSS LK
51	třešeň	rozvětvený vysokokmen	3,5 m	Srní u Č. Lípy	795	KSS LK

OVOCNÉ STROMKY



Legenda

- omezení
- vedení inž. sítí

Stávající stromy:

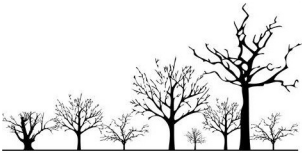
- bez zásahu
- k ošetření

Nová výsadba:

- jabloň
- třešeň

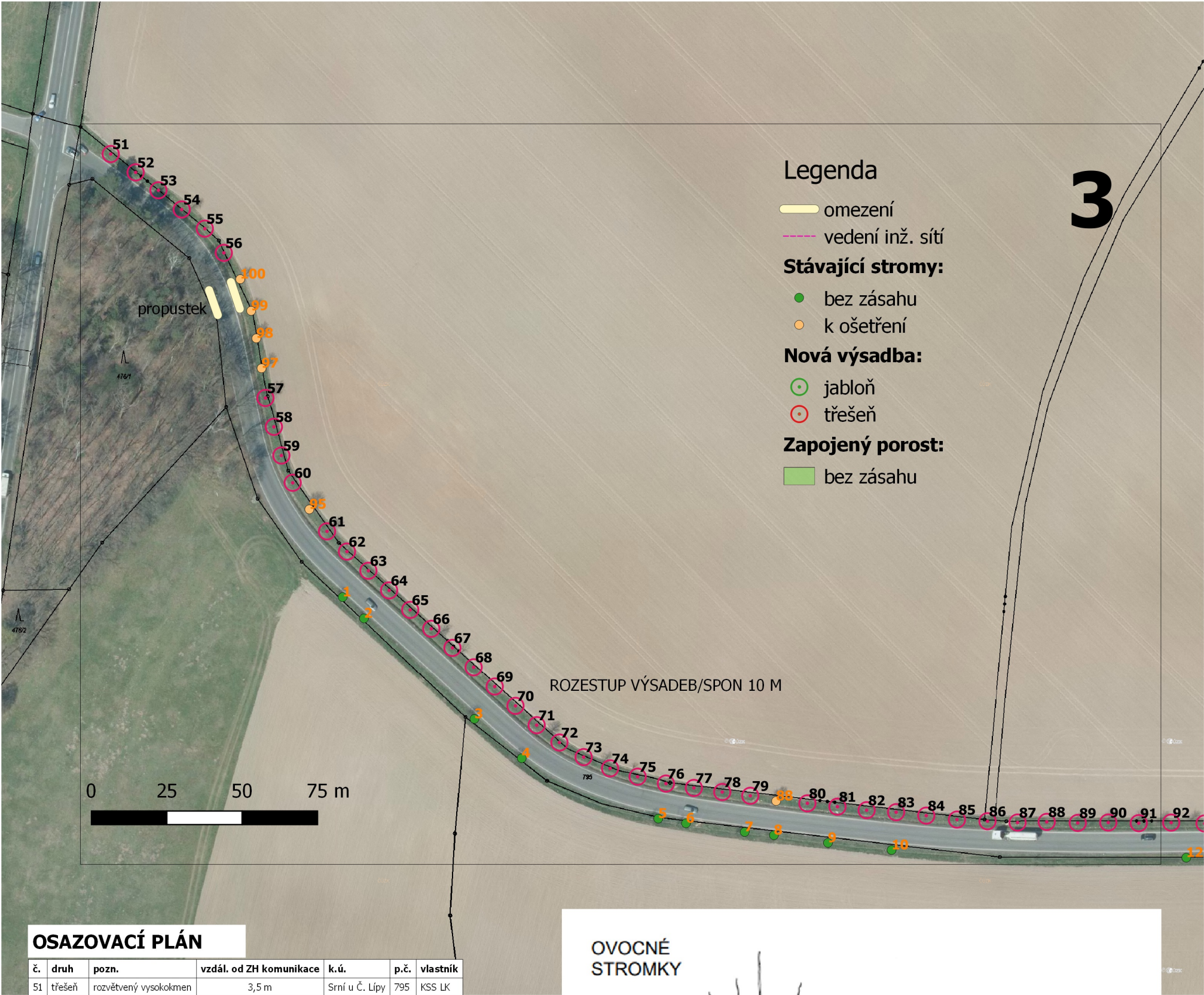
Zapojený porost:

- bez zásahu



REKONSTRUKCE VYBRANÝCH ALEJÍ NA NOVOBORSKU: KOMUNIKACE č. III/26833		ARR - AGENTURA REGIONÁLNÍHO ROZVOJE, spol. s r.o. U Jezu 525/4, 460 01 Liberec www.arr-nisa.cz	
Stupeň dokumentace: REALIZAČNÍ, VZ		Objednatel: Krajská správa silnic Libereckého kraje, příspěvková organizace	
Obsah: OSAZOVACÍ PLÁN - KN, ORTO		Datum: 5/2022	Autor: Ing. Miluše Portlová, DIS.
Příloha: 2.5.4	Měřítko: 1 : 1 000		

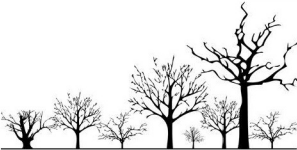
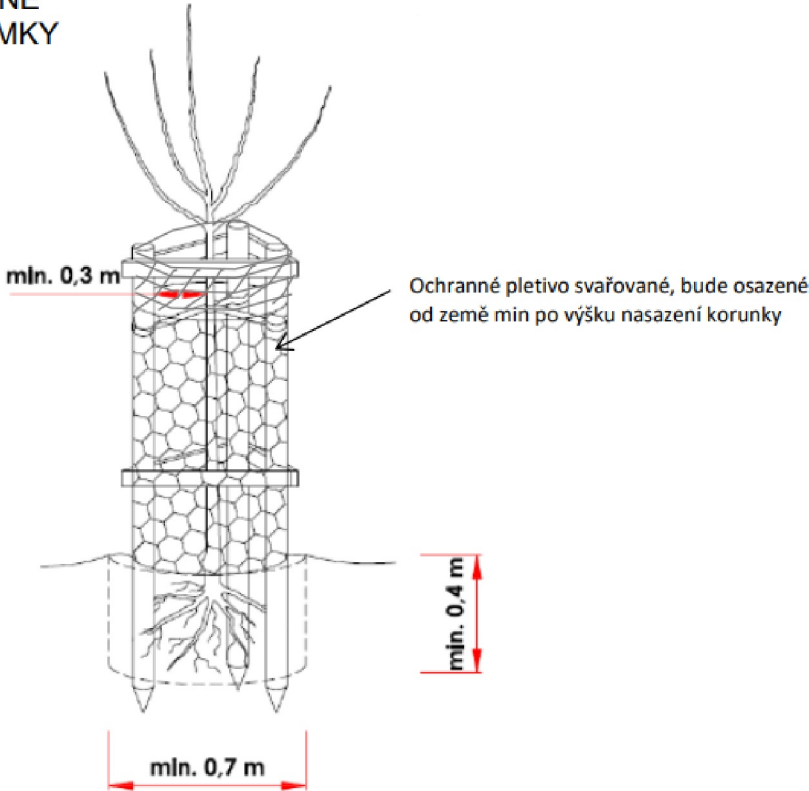




OSAZOVACÍ PLÁN

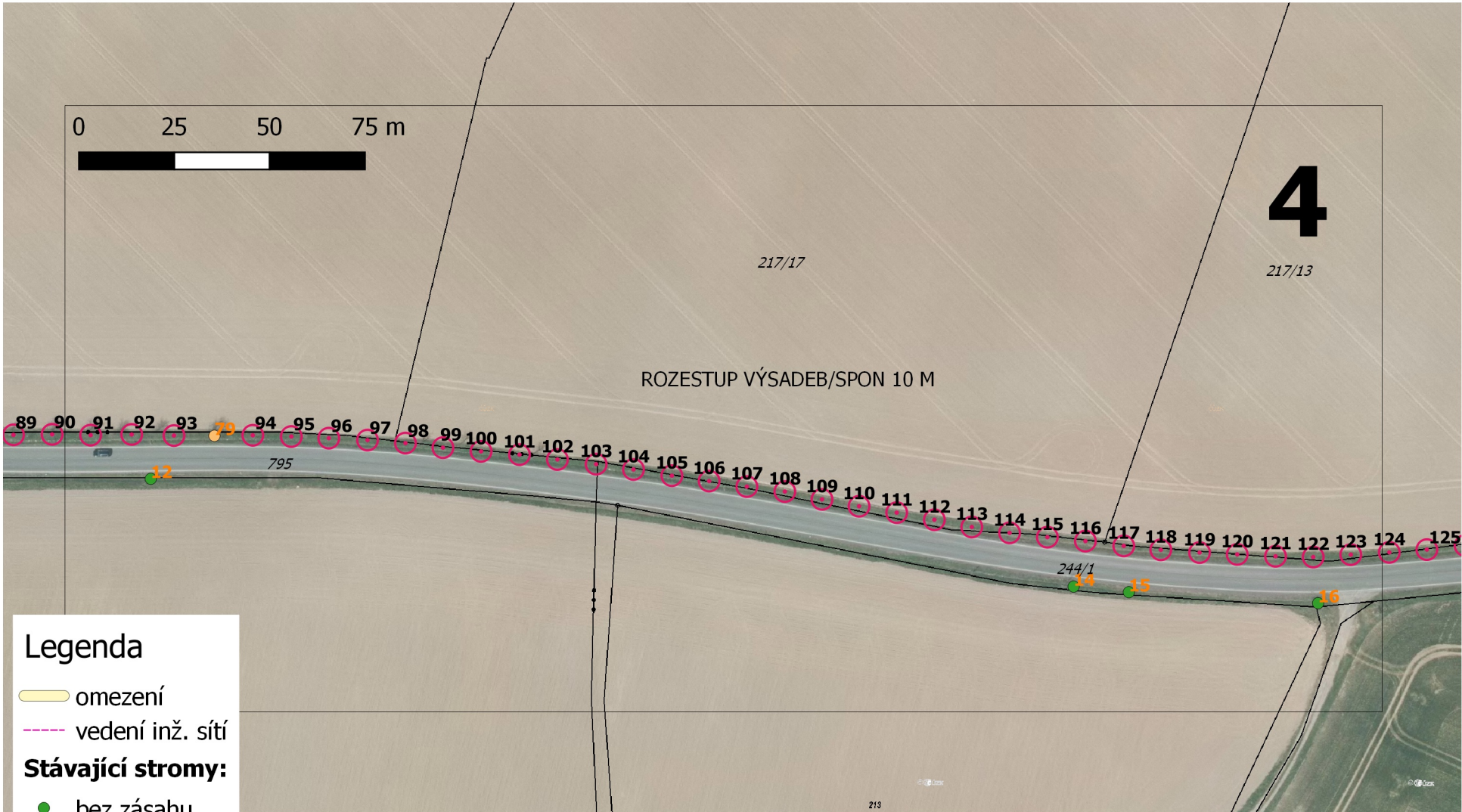
č.	druh	pozn.	vzdál. od ZH komunikace	k.ú.	p.č.	vlastník
51	třešeň	rozzvětvený vysokokmen	3,5 m	Srní u Č. Lípy	795	KSS LK
52	třešeň	rozzvětvený vysokokmen	3,5 m	Srní u Č. Lípy	795	KSS LK
53	třešeň	rozzvětvený vysokokmen	3,5 m	Srní u Č. Lípy	795	KSS LK
54	třešeň	rozzvětvený vysokokmen	3,5 m	Srní u Č. Lípy	795	KSS LK
55	třešeň	rozzvětvený vysokokmen	3,5 m	Srní u Č. Lípy	795	KSS LK
56	třešeň	rozzvětvený vysokokmen	3,5 m	Srní u Č. Lípy	795	KSS LK
57	třešeň	rozzvětvený vysokokmen	3,5 m	Srní u Č. Lípy	795	KSS LK
58	třešeň	rozzvětvený vysokokmen	3,5 m	Srní u Č. Lípy	795	KSS LK
59	třešeň	rozzvětvený vysokokmen	3,5 m	Srní u Č. Lípy	795	KSS LK
60	třešeň	rozzvětvený vysokokmen	3,5 m	Srní u Č. Lípy	795	KSS LK
61	třešeň	rozzvětvený vysokokmen	3,5 m	Srní u Č. Lípy	795	KSS LK
62	třešeň	rozzvětvený vysokokmen	3,5 m	Srní u Č. Lípy	795	KSS LK
63	třešeň	rozzvětvený vysokokmen	3,5 m	Srní u Č. Lípy	795	KSS LK
64	třešeň	rozzvětvený vysokokmen	3,5 m	Srní u Č. Lípy	795	KSS LK
65	třešeň	rozzvětvený vysokokmen	3,5 m	Srní u Č. Lípy	795	KSS LK
66	třešeň	rozzvětvený vysokokmen	3,5 m	Srní u Č. Lípy	795	KSS LK
67	třešeň	rozzvětvený vysokokmen	3,5 m	Srní u Č. Lípy	795	KSS LK
68	třešeň	rozzvětvený vysokokmen	3,5 m	Srní u Č. Lípy	795	KSS LK
69	třešeň	rozzvětvený vysokokmen	3,5 m	Srní u Č. Lípy	795	KSS LK
70	třešeň	rozzvětvený vysokokmen	3,5 m	Srní u Č. Lípy	795	KSS LK
71	třešeň	rozzvětvený vysokokmen	3,5 m	Srní u Č. Lípy	795	KSS LK
72	třešeň	rozzvětvený vysokokmen	3,5 m	Srní u Č. Lípy	795	KSS LK
73	třešeň	rozzvětvený vysokokmen	3,5 m	Srní u Č. Lípy	795	KSS LK
74	třešeň	rozzvětvený vysokokmen	3,5 m	Srní u Č. Lípy	795	KSS LK
75	třešeň	rozzvětvený vysokokmen	3,5 m	Srní u Č. Lípy	795	KSS LK
76	třešeň	rozzvětvený vysokokmen	3,5 m	Srní u Č. Lípy	795	KSS LK
77	třešeň	rozzvětvený vysokokmen	3,5 m	Srní u Č. Lípy	795	KSS LK
78	třešeň	rozzvětvený vysokokmen	3,5 m	Srní u Č. Lípy	795	KSS LK
79	třešeň	rozzvětvený vysokokmen	3,5 m	Srní u Č. Lípy	795	KSS LK
80	třešeň	rozzvětvený vysokokmen	3,5 m	Srní u Č. Lípy	795	KSS LK
81	třešeň	rozzvětvený vysokokmen	3,5 m	Srní u Č. Lípy	795	KSS LK
82	třešeň	rozzvětvený vysokokmen	3,5 m	Srní u Č. Lípy	795	KSS LK
83	třešeň	rozzvětvený vysokokmen	3,5 m	Srní u Č. Lípy	795	KSS LK
84	třešeň	rozzvětvený vysokokmen	3,5 m	Srní u Č. Lípy	795	KSS LK
85	třešeň	rozzvětvený vysokokmen	3,5 m	Srní u Č. Lípy	795	KSS LK
86	třešeň	rozzvětvený vysokokmen	3,5 m	Srní u Č. Lípy	795	KSS LK
87	třešeň	rozzvětvený vysokokmen	3,5 m	Srní u Č. Lípy	795	KSS LK
88	třešeň	rozzvětvený vysokokmen	3,5 m	Srní u Č. Lípy	795	KSS LK
89	třešeň	rozzvětvený vysokokmen	3,5 m	Srní u Č. Lípy	795	KSS LK
90	třešeň	rozzvětvený vysokokmen	3,5 m	Srní u Č. Lípy	795	KSS LK
91	třešeň	rozzvětvený vysokokmen	3,5 m	Srní u Č. Lípy	795	KSS LK
92	třešeň	rozzvětvený vysokokmen	3,5 m	Srní u Č. Lípy	795	KSS LK
93	třešeň	rozzvětvený vysokokmen	3,5 m	Srní u Č. Lípy	795	KSS LK

OVOCNÉ STROMKY



REKONSTRUKCE VYBRANÝCH ALEJÍ NA NOVOBORSKU: KOMUNIKACE č. III/26833		ARR - AGENTURA REGIONÁLNÍHO ROZVOJE, spol. s r.o. U Jezu 525/4, 460 01 Liberec www.arr-nisa.cz	
Stupeň dokumentace: REALIZAČNÍ, VZ		Objednatel: Krajská správa silnic Libereckého kraje, příspěvková organizace	
Obsah: OSAZOVACÍ PLÁN - KN, ORTO		Datum: 5/2022	Autor: Ing. Miluše Portlová, DiS.
Příloha: 2.5.4	Měřítko: 1 : 1 500		

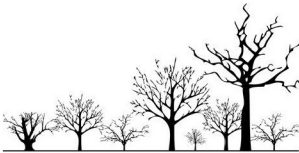
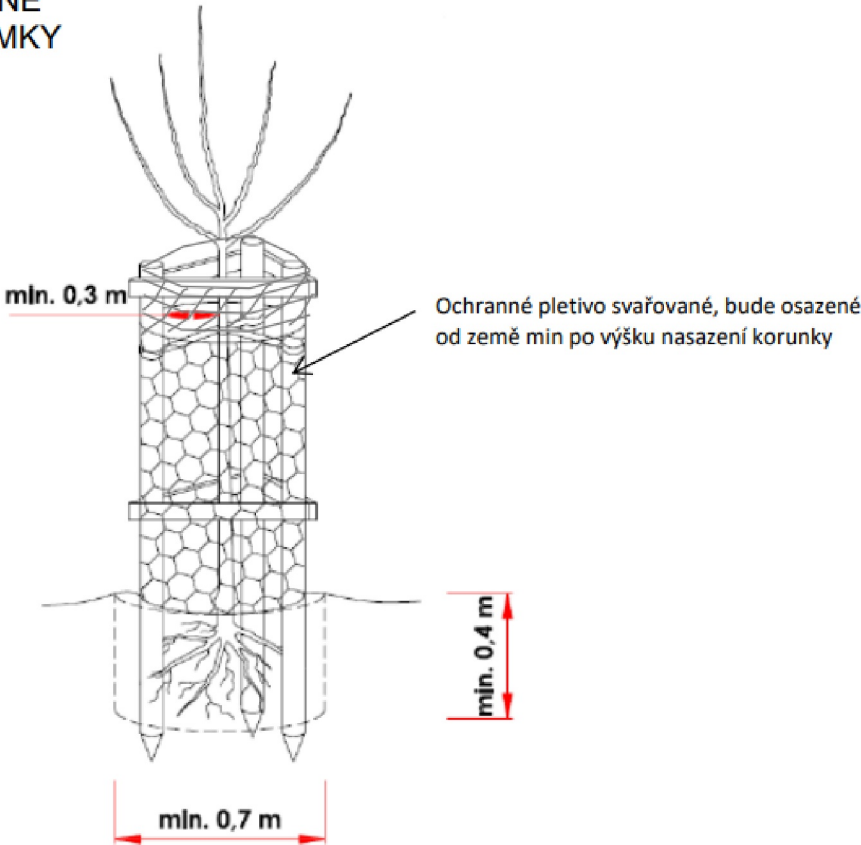




### OSAZOVACÍ PLÁN

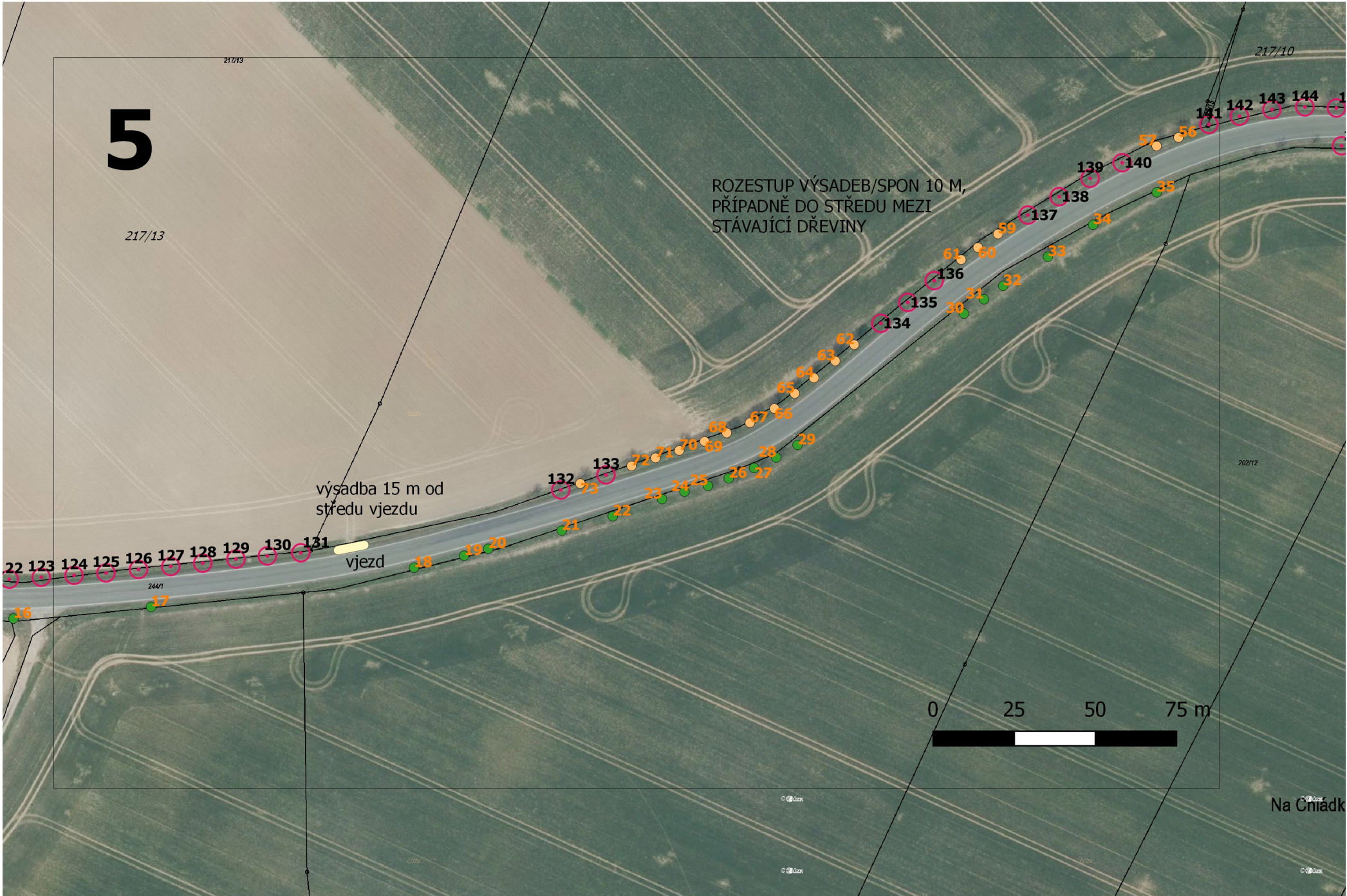
č.	druh	pozn.	vzdál. od ZH komunikace	k.ú.	p.č.	vlastník
88	třešeň	rozvětvený vysokokmen	3,5 m	Snří u Č. Lípy	795	KSS LK
89	třešeň	rozvětvený vysokokmen	3,5 m	Snří u Č. Lípy	795	KSS LK
90	třešeň	rozvětvený vysokokmen	3,5 m	Snří u Č. Lípy	795	KSS LK
91	třešeň	rozvětvený vysokokmen	3,5 m	Snří u Č. Lípy	795	KSS LK
92	třešeň	rozvětvený vysokokmen	3,5 m	Snří u Č. Lípy	795	KSS LK
93	třešeň	rozvětvený vysokokmen	3,5 m	Snří u Č. Lípy	795	KSS LK
94	třešeň	rozvětvený vysokokmen	3,5 m	Snří u Č. Lípy	795	KSS LK
95	třešeň	rozvětvený vysokokmen	3,5 m	Snří u Č. Lípy	795	KSS LK
96	třešeň	rozvětvený vysokokmen	3,5 m	Snří u Č. Lípy	795	KSS LK
97	třešeň	rozvětvený vysokokmen	3,5 m	Snří u Č. Lípy	795	KSS LK
98	třešeň	rozvětvený vysokokmen	3,5 m	Snří u Č. Lípy	795	KSS LK
99	třešeň	rozvětvený vysokokmen	3,5 m	Snří u Č. Lípy	795	KSS LK
100	třešeň	rozvětvený vysokokmen	3,5 m	Snří u Č. Lípy	795	KSS LK
101	třešeň	rozvětvený vysokokmen	3,5 m	Snří u Č. Lípy	795	KSS LK
102	třešeň	rozvětvený vysokokmen	3,5 m	Snří u Č. Lípy	795	KSS LK
103	třešeň	rozvětvený vysokokmen	3,5 m	Snří u Č. Lípy	795	KSS LK
104	třešeň	rozvětvený vysokokmen	3,5 m	Snří u Č. Lípy	795	KSS LK
105	třešeň	rozvětvený vysokokmen	3,5 m	Snří u Č. Lípy	244/1	KSS LK
106	třešeň	rozvětvený vysokokmen	3,5 m	Snří u Č. Lípy	217/17	RAMŠ, s.r.o.
107	třešeň	rozvětvený vysokokmen	3,5 m	Snří u Č. Lípy	217/17	RAMŠ, s.r.o.
108	třešeň	rozvětvený vysokokmen	3,5 m	Snří u Č. Lípy	217/17	RAMŠ, s.r.o.
109	třešeň	rozvětvený vysokokmen	3,5 m	Snří u Č. Lípy	217/17	RAMŠ, s.r.o.
110	třešeň	rozvětvený vysokokmen	3,5 m	Snří u Č. Lípy	217/17	RAMŠ, s.r.o.
111	třešeň	rozvětvený vysokokmen	3,5 m	Snří u Č. Lípy	217/17	RAMŠ, s.r.o.
112	třešeň	rozvětvený vysokokmen	3,5 m	Snří u Č. Lípy	217/17	RAMŠ, s.r.o.
113	třešeň	rozvětvený vysokokmen	3,5 m	Snří u Č. Lípy	217/17	RAMŠ, s.r.o.
114	třešeň	rozvětvený vysokokmen	3,5 m	Snří u Č. Lípy	244/1	KSS LK
115	třešeň	rozvětvený vysokokmen	3,5 m	Snří u Č. Lípy	244/1	KSS LK
116	třešeň	rozvětvený vysokokmen	3,5 m	Snří u Č. Lípy	244/1	KSS LK
117	třešeň	rozvětvený vysokokmen	3,5 m	Snří u Č. Lípy	244/1	KSS LK
118	třešeň	rozvětvený vysokokmen	3,5 m	Snří u Č. Lípy	244/1	KSS LK
119	třešeň	rozvětvený vysokokmen	3,5 m	Snří u Č. Lípy	244/1	KSS LK
120	třešeň	rozvětvený vysokokmen	3,5 m	Snří u Č. Lípy	244/1	KSS LK
121	třešeň	rozvětvený vysokokmen	3,5 m	Snří u Č. Lípy	217/13	Pokorná E.
122	třešeň	rozvětvený vysokokmen	3,5 m	Snří u Č. Lípy	217/13	Pokorná E.
123	třešeň	rozvětvený vysokokmen	3,5 m	Snří u Č. Lípy	217/13	Pokorná E.
124	třešeň	rozvětvený vysokokmen	3,5 m	Snří u Č. Lípy	217/13	Pokorná E.
125	třešeň	rozvětvený vysokokmen	3,5 m	Snří u Č. Lípy	244/1	KSS LK
126	třešeň	rozvětvený vysokokmen	3,5 m	Snří u Č. Lípy	244/1	KSS LK

### OVOCNÉ STROMKY



<b>REKONSTRUKCE VYBRANÝCH ALEJÍ NA NOVOBORSKU: KOMUNIKACE č. III/26833</b>		ARR - AGENTURA REGIONÁLNÍHO ROZVOJE, spol. s r.o. U Jezu 525/4, 460 01 Liberec www.arr-nisa.cz	
Stupeň dokumentace: REALIZAČNÍ, VZ		Objednatel: Krajská správa silnic Libereckého kraje, příspěvková organizace	
Obsah: OSAZOVACÍ PLÁN - KN, ORTO		Datum: 5/2022	Autor: Ing. Miluše Portlová, DiS.
Příloha: 2.5.4	Měřítko: 1 : 1 500		





OSAZOVACÍ PLÁN

č.	druh	pozn.	vzdál. od ZH komunikace	k.ú.	p.č.	vlastník
120	třešeň	rozvětvený vysokokmen	3,5 m	Srní u Č. Lípy	244/1	KSS LK
121	třešeň	rozvětvený vysokokmen	3,5 m	Srní u Č. Lípy	217/13	Pokorná E.
122	třešeň	rozvětvený vysokokmen	3,5 m	Srní u Č. Lípy	217/13	Pokorná E.
123	třešeň	rozvětvený vysokokmen	3,5 m	Srní u Č. Lípy	217/13	Pokorná E.
124	třešeň	rozvětvený vysokokmen	3,5 m	Srní u Č. Lípy	217/13	Pokorná E.
125	třešeň	rozvětvený vysokokmen	3,5 m	Srní u Č. Lípy	244/1	KSS LK
126	třešeň	rozvětvený vysokokmen	3,5 m	Srní u Č. Lípy	244/1	KSS LK
127	třešeň	rozvětvený vysokokmen	3,5 m	Srní u Č. Lípy	244/1	KSS LK
128	třešeň	rozvětvený vysokokmen	3,5 m	Srní u Č. Lípy	244/1	KSS LK
129	třešeň	rozvětvený vysokokmen	3,5 m	Srní u Č. Lípy	244/1	KSS LK
130	třešeň	rozvětvený vysokokmen	3,5 m	Srní u Č. Lípy	244/1	KSS LK
131	třešeň	rozvětvený vysokokmen	3,5 m	Srní u Č. Lípy	244/1	KSS LK
132	třešeň	rozvětvený vysokokmen	3,5 m	Srní u Č. Lípy	244/1	KSS LK
133	třešeň	rozvětvený vysokokmen	3,5 m	Srní u Č. Lípy	244/1	KSS LK
134	třešeň	rozvětvený vysokokmen	3,5 m	Srní u Č. Lípy	244/1	KSS LK
135	třešeň	rozvětvený vysokokmen	3,5 m	Srní u Č. Lípy	244/1	KSS LK
136	třešeň	rozvětvený vysokokmen	3,5 m	Srní u Č. Lípy	244/1	KSS LK
137	třešeň	rozvětvený vysokokmen	3,5 m	Srní u Č. Lípy	244/1	KSS LK
138	třešeň	rozvětvený vysokokmen	3,5 m	Srní u Č. Lípy	244/1	KSS LK
139	třešeň	rozvětvený vysokokmen	3,5 m	Srní u Č. Lípy	244/1	KSS LK
140	třešeň	rozvětvený vysokokmen	3,5 m	Srní u Č. Lípy	244/1	KSS LK
141	třešeň	rozvětvený vysokokmen	3 m	Srní u Č. Lípy	217/10	Obec Provodín
142	třešeň	rozvětvený vysokokmen	3 m	Srní u Č. Lípy	217/10	Obec Provodín
143	třešeň	rozvětvený vysokokmen	3 m	Srní u Č. Lípy	217/10	Obec Provodín
144	třešeň	rozvětvený vysokokmen	2,5 m	Srní u Č. Lípy	244/1	KSS LK
145	třešeň	rozvětvený vysokokmen	2,5 m	Srní u Č. Lípy	244/1	KSS LK
146	třešeň	rozvětvený vysokokmen	2,5 m	Srní u Č. Lípy	244/1	KSS LK
147	třešeň	rozvětvený vysokokmen	2,5 m	Srní u Č. Lípy	244/1	KSS LK
148	třešeň	rozvětvený vysokokmen	2,5 m	Srní u Č. Lípy	244/1	KSS LK
185	třešeň	rozvětvený vysokokmen	2,5 m	Srní u Č. Lípy	244/1	KSS LK
186	třešeň	rozvětvený vysokokmen	2,5 m	Srní u Č. Lípy	244/1	KSS LK
187	třešeň	rozvětvený vysokokmen	2,5 m	Srní u Č. Lípy	244/1	KSS LK
188	třešeň	rozvětvený vysokokmen	2,5 m	Srní u Č. Lípy	244/1	KSS LK

Legenda

- omezení
- vedení inž. sítí
- Stávající stromy:**

bez zásahu

k ošetření

**Nová výsadba:**

jabloň

třešeň

**Zapojený porost:**

bez zásahu

<b>REKONSTRUKCE VYBRANÝCH ALEJÍ NA NOVOBORSKU: KOMUNIKACE Č. III/26833</b>		ARR - AGENTURA REGIONÁLNÍHO ROZVOJE, spol. s r.o. U Jezu 525/4, 460 01 Liberec www.arr-nisa.cz	
Stupeň dokumentace: REALIZAČNÍ, VZ		Objednatel: Krajská správa silnic Libereckého kraje, příspěvková organizace	
Obsah: OSAZOVACÍ PLÁN - KN, ORTO		Datum: 5/2022	Autor: Ing. Miluše Portlová, DiS.
<b>Příloha: 2.5.4</b>	Měřítko: 1 : 1 500		



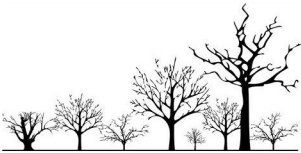


OSAZOVACÍ PLÁN

č.	druh	pozn.	vzdál. od ZH komunikace	k.ú.	p.č.	vlastník
137	třešeň	rozvětvený vysokokmen	3,5 m	Smí u Č. Lipy	244/1	KSS LK
138	třešeň	rozvětvený vysokokmen	3,5 m	Smí u Č. Lipy	244/1	KSS LK
139	třešeň	rozvětvený vysokokmen	3,5 m	Smí u Č. Lipy	244/1	KSS LK
140	třešeň	rozvětvený vysokokmen	3,5 m	Smí u Č. Lipy	244/1	KSS LK
141	třešeň	rozvětvený vysokokmen	3 m	Smí u Č. Lipy	217/10	Obec Provodín
142	třešeň	rozvětvený vysokokmen	3 m	Smí u Č. Lipy	217/10	Obec Provodín
143	třešeň	rozvětvený vysokokmen	3 m	Smí u Č. Lipy	217/10	Obec Provodín
144	třešeň	rozvětvený vysokokmen	2,5 m	Smí u Č. Lipy	244/1	KSS LK
145	třešeň	rozvětvený vysokokmen	2,5 m	Smí u Č. Lipy	244/1	KSS LK
146	třešeň	rozvětvený vysokokmen	2,5 m	Smí u Č. Lipy	244/1	KSS LK
147	třešeň	rozvětvený vysokokmen	2,5 m	Smí u Č. Lipy	244/1	KSS LK
148	třešeň	rozvětvený vysokokmen	2,5 m	Smí u Č. Lipy	244/1	KSS LK
149	třešeň	rozvětvený vysokokmen	2,5 m	Smí u Č. Lipy	244/1	KSS LK
150	třešeň	rozvětvený vysokokmen	2,5 m	Smí u Č. Lipy	244/1	KSS LK
151	třešeň	rozvětvený vysokokmen	2,5 m	Smí u Č. Lipy	244/1	KSS LK
152	třešeň	rozvětvený vysokokmen	2,5 m	Smí u Č. Lipy	244/1	KSS LK
153	třešeň	rozvětvený vysokokmen	2,5 m	Smí u Č. Lipy	244/1	KSS LK
154	třešeň	rozvětvený vysokokmen	2,5 m	Smí u Č. Lipy	217/10	Obec Provodín
155	třešeň	rozvětvený vysokokmen	2,5 m	Smí u Č. Lipy	217/10	Obec Provodín
156	třešeň	rozvětvený vysokokmen	2,5 m	Smí u Č. Lipy	217/10	Obec Provodín
157	třešeň	rozvětvený vysokokmen	2,5 m	Smí u Č. Lipy	217/10	Obec Provodín
158	třešeň	rozvětvený vysokokmen	2,5 m	Smí u Č. Lipy	217/10	Obec Provodín
159	třešeň	rozvětvený vysokokmen	2,5 m	Smí u Č. Lipy	217/10	Obec Provodín
160	třešeň	rozvětvený vysokokmen	2,5 m	Smí u Č. Lipy	217/10	Obec Provodín
161	třešeň	rozvětvený vysokokmen	2,5 m	Smí u Č. Lipy	217/10	Obec Provodín
162	třešeň	rozvětvený vysokokmen	2,5 m	Smí u Č. Lipy	217/10	Obec Provodín
163	třešeň	rozvětvený vysokokmen	3 m	Smí u Č. Lipy	244/1	KSS LK
164	třešeň	rozvětvený vysokokmen	3 m	Smí u Č. Lipy	244/1	KSS LK
165	třešeň	rozvětvený vysokokmen	3 m	Smí u Č. Lipy	244/1	KSS LK
166	třešeň	rozvětvený vysokokmen	3 m	Smí u Č. Lipy	244/1	KSS LK
167	třešeň	rozvětvený vysokokmen	3 m	Smí u Č. Lipy	244/1	KSS LK
168	třešeň	rozvětvený vysokokmen	3 m	Smí u Č. Lipy	244/1	KSS LK
169	třešeň	rozvětvený vysokokmen	3 m	Smí u Č. Lipy	244/1	KSS LK
170	třešeň	rozvětvený vysokokmen	2,5 m	Smí u Č. Lipy	244/1	KSS LK
171	třešeň	rozvětvený vysokokmen	2,5 m	Smí u Č. Lipy	244/1	KSS LK
172	třešeň	rozvětvený vysokokmen	2,5 m	Smí u Č. Lipy	244/1	KSS LK
173	třešeň	rozvětvený vysokokmen	2,5 m	Smí u Č. Lipy	244/1	KSS LK
174	třešeň	rozvětvený vysokokmen	2,5 m	Smí u Č. Lipy	244/1	KSS LK
175	třešeň	rozvětvený vysokokmen	2,5 m	Smí u Č. Lipy	244/1	KSS LK
176	třešeň	rozvětvený vysokokmen	2,5 m	Smí u Č. Lipy	244/1	KSS LK
177	třešeň	rozvětvený vysokokmen	2,5 m	Smí u Č. Lipy	244/1	KSS LK
178	třešeň	rozvětvený vysokokmen	2,5 m	Smí u Č. Lipy	244/1	KSS LK
179	třešeň	rozvětvený vysokokmen	2,5 m	Smí u Č. Lipy	244/1	KSS LK
180	třešeň	rozvětvený vysokokmen	2,5 m	Smí u Č. Lipy	244/1	KSS LK
181	třešeň	rozvětvený vysokokmen	2,5 m	Smí u Č. Lipy	244/1	KSS LK
182	třešeň	rozvětvený vysokokmen	2,5 m	Smí u Č. Lipy	244/1	KSS LK
183	třešeň	rozvětvený vysokokmen	2,5 m	Smí u Č. Lipy	244/1	KSS LK
184	třešeň	rozvětvený vysokokmen	2,5 m	Smí u Č. Lipy	244/1	KSS LK
185	třešeň	rozvětvený vysokokmen	2,5 m	Smí u Č. Lipy	244/1	KSS LK
186	třešeň	rozvětvený vysokokmen	2,5 m	Smí u Č. Lipy	244/1	KSS LK
187	třešeň	rozvětvený vysokokmen	2,5 m	Smí u Č. Lipy	244/1	KSS LK
188	třešeň	rozvětvený vysokokmen	2,5 m	Smí u Č. Lipy	244/1	KSS LK

Legenda

- omezení
- vedení inž. sítí
- Stávající stromy:**
  - bez zásahu
  - k ošetření
- Nová výsadba:**
  - jabloň
  - třešeň
- Zapojený porost:**
  - bez zásahu



<b>REKONSTRUKCE VYBRANÝCH ALEJÍ NA NOVOBORSKU: KOMUNIKACE č. III/26833</b>		ARR - AGENTURA REGIONÁLNÍHO ROZVOJE, spol. s r.o. U Jezu 525/4, 460 01 Liberec www.arr-nisa.cz	
Stupeň dokumentace: REALIZAČNÍ, VZ		Objednatel: Krajská správa silnic Libereckého kraje, příspěvková organizace	
Obsah: OSAZOVACÍ PLÁN - KN, ORTO		Datum: 5/2022	Autor: Ing. Miluše Portlová, DiS.
Příloha: 2.5.4	Měřítko: 1 : 1 500		